

KREATYWNE MAMY 2017

GOTOWE POMYSŁY NA UPIĘKSZENIE DZIECIĘCEGO ŚWIATA.

Wszystkie zdjęcia, teksty
i instrukcje są dostępne
do pobrania.



Inspiracje tesa®

TEATRZYK (NIE)WIELKI

Uwolnij małego artystę...

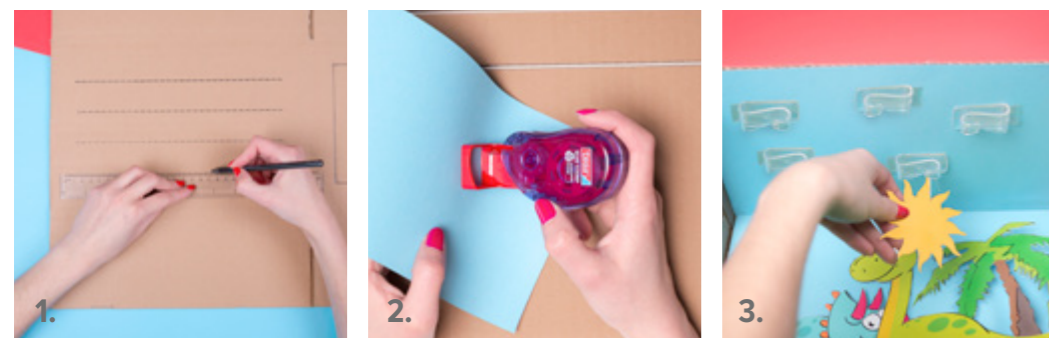


PRZEDSTAWIENIE CZAS ZACZAĆ

Pierwsze artystyczne kroki? Zamiast na teatralnych deskach postawcie je... na kartonie! A raczej w jego środku!

Wyczarujcie wyjątkową, rodzinną scenę, by codziennie wspólnie powoływać do życia nowe historie. Animujcie głównych bohaterów, zmieniajcie scenografię, twórzcie spektakle i cieszcie się wielką sztuką we własnym domu!

Wstęp wolny!



Klej w stemplu tesa®

Innowacyjny i ekologiczny, do mocnego przyklejania zdjęć, papieru i kartonu. Czyste klejenie, szybka i wygodna aplikacja. Wysoka wydajność: zawiera 1100 klejących stempli!

CO BĘDZIE POTRZEBNE:

Karton o wymiarach podstawy min. A4, 2 arkusze kolorowego papieru, szablon dinozaurów, arkusz grubszego papieru (min. 300 g/m²), nożyk introligatorski / nożyczki, paski tektury, **haczyki tesa Powerstrips®**, **duże plastry tesa Powerstrips®**, **klej w stemplu tesa®**, **taśma dekoracyjna tesa®**.

JAK TO SIĘ ROBI:

- Z kartonu usuń jedną z największych ścian. W dwóch krótszych, bocznych ścianach wytnij prostokąty – będą to wasze wyjścia za kulisy. W dolnej ścianie – „scenie” – wytnij kilka równoległych linii.
- Wydrukuj szablon postaci i dekoracji. Wytnij je i podklej na grubszym papierze, używając kleju w stemplu tesa®. Bohaterom opowieści doczep dodatkowo od dołu w pionie tekturowe paski, by stały się kukiełkami.
- Kolorowym papierem wyklej podłogę, sufit i tylną ścianę waszego teatru. Pogłęb nacięcia w podłodze. Do sufitu przyczep kilka haczyków tesa Powerstrips® i zawieś na nich dekoracje – słońce i chmurki.
- Kukiełki włóż od góry w nacięcia, tak by móc je dowolnie animować.
- Zawieś wasz teatr na ścianie za pomocą plastrów tesa Powerstrips® – dzięki nim możliwe będzie wielokrotne przenoszenie waszej sceny. Możecie wspólnie przystroić ją tak, jak wam się podoba, np. taśmą dekoracyjną tesa®.
- Życzmy udanej premiery!



TABLICA DO KOSZA... Z PRANIEM!

Porządek za trzy punkty...



Pobierz na
www.tesa.pl/inspiracje

RZUT... I ZBIÓRKA!

Masz w domu małego sportowca?

Daje ci wiele powodów do miłości... i prania? W zdrowym ciele zdrowy duch, a na zdrowym duchu... brudne spodnie. Ale czy muszą lądować na podłodze albo pod łóżkiem? Utrzymywanie porządku może być fajne!

Zwykły pojemnik na pranie zmieńcie na akcesorium z koszykarskich parkietów, by twój początkujący atleta z chęcią wygrywał każdy mecz z bałaganem!



Wskazówka
tesa®

Moskitiera do okien tesa® Comfort
Siatka na insekty

z łatwo usuwalnym (bez pozostawiania śladów kleju), wysokiej jakości rzepem samoprzylepnym, z nożykiem i szczotką do dociskania.

CO BĘDZIE POTRZEBNE:

Arkusz grubej, kolorowej tektury lub sprasowanego kartonu, arkusz papieru, marker lub kredki, nożyczki, tamborek o średnicy min. 30 cm, **moskitiera do okien tesa® Comfort**, **taśma dekoracyjna tesa®**, **klej w stemplu tesa®**, **duże plastry tesa Powerstrips®**.

JAK TO SIĘ ROBI:

- Weź tekturę w rozmiarze ok. 100 x 75 cm (lub odpowiednio przytnij większą). Taśmą dekoracyjną tesa® wyklej ranty oraz prostokąt, w którym umieścisz obręcz.
- Na papierze wspólnie narysujcie ulubione symbole i obrazy twojego szkraba. Wytnijcie je i przyklejcie do tektury za pomocą kleju w stemplu tesa®.
- Do tamborka przyklej rzep, do rzepu przymocuj moskitierę tesa®. U jej dołu zawiąż supeł, by pranie się nie wysypywało, boki również połącz rzepem, by móc swobodnie wyjmować ubrania.
- U dołu wyklejonego wcześniej prostokąta natnij tekturę, by wsunąć w nacięcie obręcz z tamborka.
- Przymocujcie tablicę do ściany za pomocą 4 plastrów tesa Powerstrips®...
- ...i zaczynajcie rozgrywki o Puchar Czystego Pokoju!

MENU RESTAURACJI „JAK U MAMY”

Szef kuchni poleca...



Pobierz na
www.tesa.pl/inspiracje

WIESZ, CO JESZ!

Uczyń z niej jadalną konesera twojej kuchni! A jeśli w domu masz małego łasucha, ułatw mu oczekiwanie na kolejne z twoich kulinarnych propozycji!

By nie męczyło cię już wołanie „Mamoooooo! Co na obiaaaad!?”, stwórzcie wspólnie tablicę z ruchomym, tygodniowym menu i miejscem na listę zakupów!

Bądź o krok bliżej od domowej Złotej Czapki Kucharskiej!



Wskazówka
tesa®

tesa Powerstrips® haczyki samoprzylepne

Przezroczyste haczyki tesa Powerstrips® to rozwiązanie niepowodujące uszkodzeń, umożliwiające odwracalne mocowanie bez wiercenia otworów.

CO BĘDZIE POTRZEBNE:

Arkusz A3 grubszego, kolorowego papieru (min. 300 g/m²), szablon, nożyczki, kawałek sznurka, 7 klamerek, 7 małych pasków papieru, kołnoci ze spiralą dł. ok. 8 cm, cienki długopis/ołówek/flamaster, **taśma dekoracyjna tesa®**, **3 haczyki samoprzylepne tesa Powerstrips®**, **klej w stemplu tesa®**.

JAK TO SIĘ ROBI:

- Wydrukuj i wytnij szablon. Przy pomocy kleju w stemplu tesa® ilustracje przyklej do kolorowego papieru, kółka z dniami tygodnia do klamerek (możesz je podkleić grubszym papierem).
- Boki arkusza ozdób taśmą dekoracyjną tesa®. W jego górnych rogach wytnij dwie dziurki, przełóż przez nie sznurek i zawiąż.
- Do arkusza przyklej 2 haczyki samoprzylepne tesa Powerstrips® – równolegle, w odległości ok. 10 cm od siebie. Przez spiralę notesu przełóż długopis (dłuższy od spirali i odległości między haczykami). To będzie „karnisz” podtrzymujący wasz kuchenny notatnik na haczykach.
- Na paskach papieru wypisz kulinarnie propozycje na następny tydzień. Przymocuj je do menu za pomocą klamerek.
- Ostatni haczyk tesa Powerstrips® przyklej do ściany lub szafy. Na nim za pomocą sznurka zawieś tablicę...
- ...i już! Wasze małe kuchenne rewolucje gotowe!

SZKATUŁKA DZIECIĘCYCH OSOBLIWOŚCI

Miejsce ukrycia skarbów...

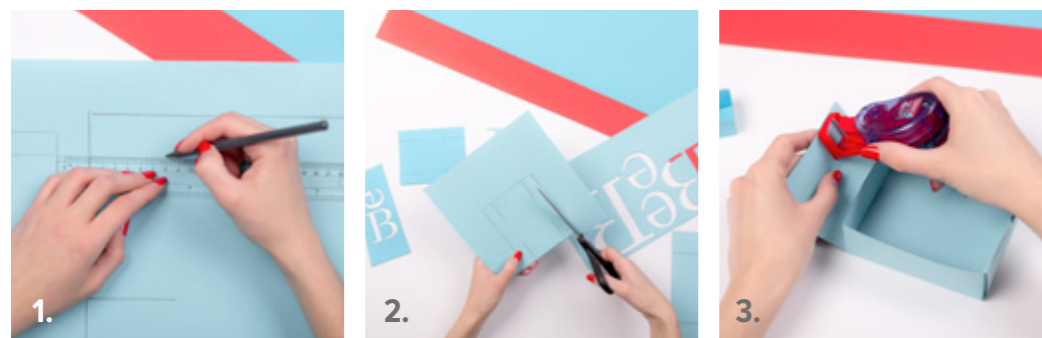


Pobierz na
www.tesa.pl/
inspiracje

UKRYTE TAJEMNICE

Każdy ma swoje sekrety i tajemnice. Ale gdzie je przechowywać? By biżuteria małej modnisi lub znaleziska młodego poszukiwacza nie były porzucane po całym pokoju, w łatwy sposób wykonajcie wspólnie unikatową szkatułkę!

Twój mały skarb już zawsze będzie mieć swoje skarby pod ręką!



Wskazówka
tesa®

Klej w stemplu tesa®

Innowacyjny i ekologiczny, do mocnego przyklejania

zdjęć, papieru i kartonu. Czyste klejenie, szybka i wygodna aplikacja. Wysoka wydajność: zawiera 1100 klejących stempli!

CO BĘDZIE POTRZEBNE:

4 arkusze A3 grubszego (min. 300 g/m²), kolorowego papieru (jeden arkusz w innym kolorze), szablony, 18 cm kolorowej tasiemki o szerokości ok. 1,3 cm, nożyczki, **klej w stemplu tesa®**, **taśma dekoracyjna tesa®**.

JAK TO SIĘ ROBI:

- Wydrukuj szablony. Na 3 arkuszach odrysuj wykrój szkatułki i poszczególnych szufladek.
- Na 4. arkuszu (w innym kolorze) odrysuj literki. Jeśli chcesz, by wasz skarbczyk miał bardziej chłopczy wygląd, zamiast literek możecie narysować np. autka.
- Wytnij odrysowane wzory szufladek oraz szkieletu szkatułki i ostrożnie zagnij w wyznaczonych miejscach.
- Tasiemkę podziel na 3 równe odcinki.
- Natnij pośrodku miejsc zgięcia wieczka i bocznych ścian szufladek po 1 otworze (w sumie 3) – w zaznaczonych miejscach. Kawałki tasiemki złoż na pół, przełóż przez otwory i przyklej do papieru, by powstały uchwyty.
- Za pomocą kleju w stemplu tesa® posklejaj boki wyciętych wzorów. Zostaw do wyschnięcia.
- Do wyschniętego mebelka doklej literkowe ornamenty. Wspólnie możecie ozdobić szkatułkę napisami, rysunkami czy taśmą dekoracyjną tesa®.
- Gotowe! Od tej pory wszystkie skarby twojego skarbu będą mieć swoje stałe miejsce przechowywania!



Inspiracje tesa®

KOLOROWA WIOSNA 2017



> KONTAKT:

tesa tape Sp. z o.o.
Agata Pietrzak
ul. Gnieźnieńska 32
61-021 Poznań

Tel: +48 61 874 61 95
E-mail: agata.pietrzak@tesa.com

Więcej kreatywnych porad, instrukcje,
zdjęcia i szablony znajdziesz na:

> www.tesa.pl/inspiracje

